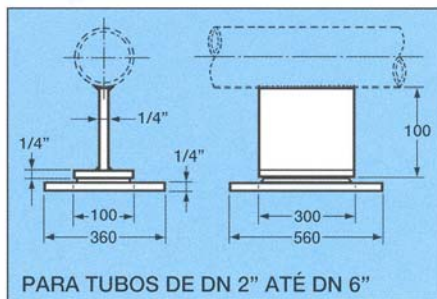
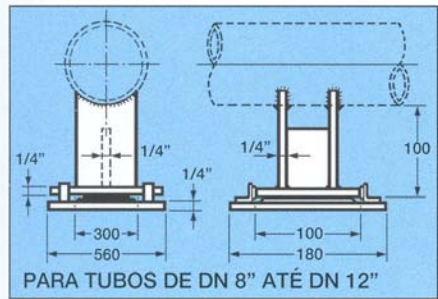


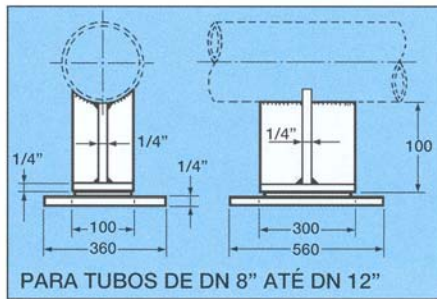
PARA TUBOS DE DN 2" ATÉ DN 6"



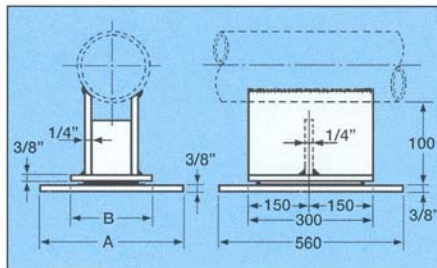
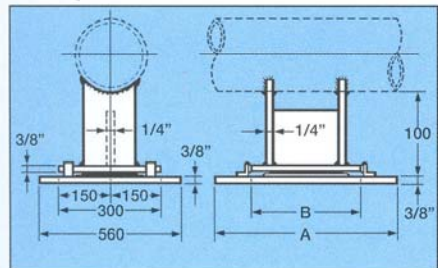
PARA TUBOS DE DN 2" ATÉ DN 6"



PARA TUBOS DE DN 8" ATÉ DN 12"

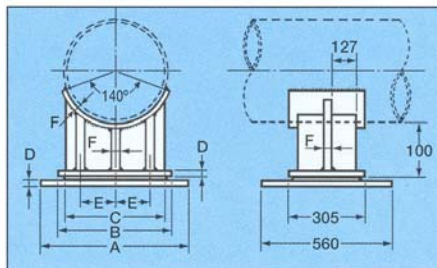
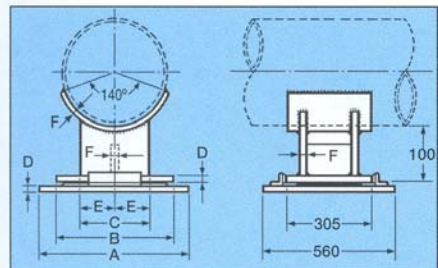


PARA TUBOS DE DN 8" ATÉ DN 12"



DN (pol)	A (mm)	B (mm)
14	350	250
16	350	250
18	400	300
20	400	300

DN (pol)	A (mm)	B (mm)
14	510	250
16	510	250
18	560	300
20	560	300



DN (pol)	A (mm)	B (mm)	C (mm)	D (pol)	E (mm)	F (pol)
24	770	650	540	1/2	270	3/8
26	830	710	600	1/2	300	3/8
28	870	750	640	1/2	320	3/8
30	900	785	680	1/2	340	3/8
32	980	864	760	1/2	380	3/8
36	1030	914	800	1/2	400	3/8
42	1170	1055	950	1/2	475	3/8
48	1310	1192	1080	5/8	540	1/2
52	1370	1250	1140	5/8	570	1/2
54	1690	1570	1590	5/8	795	1/2

DN (pol)	A (mm)	B (mm)	C (mm)	D (pol)	E (mm)	F (pol)
24	914	650	560	1/2	190	3/8
26	965	710	610	1/2	203	3/8
28	1016	750	660	1/2	215	3/8
30	1050	785	685	1/2	229	3/8
32	1125	864	760	1/2	254	3/8
36	1175	914	810	1/2	274	3/8
42	1320	1055	965	1/2	330	3/8
48	1455	1192	1090	5/8	368	1/2
52	1524	1250	1150	5/8	385	1/2
54	1830	1570	1270	5/8	406	1/2

Especialmente projetadas para serem aplicadas em berços de tubulação, podem ser também utilizadas em quaisquer casos em que se deseja obter um baixíssimo atrito dinâmico (coeficientes aproximados: superfícies de contato secas $\mu = 0,09$, superfícies de contatos lubrificadas com óleo $\mu = 0,04$).

As placas deslizantes são constituídas de uma placa de borracha sintética firmemente aderida por vulcanização a uma película de PTFE.

A inclusão da borracha permite obter junto com o PTFE um conjunto flexível de alta facilidade de colagem em estruturas base de concreto ou metálicas, adaptando-se assim, a qualquer tipo de berço ou suporte de tubulação.

Colando-se uma placa no suporte e outra no tubo que sobre ele movimentada (vide Figura), obtém-se um sistema deslizante de extraordinário baixo atrito.

As placas deslizantes são fornecidas nas seguintes dimensões:

- Espessura = 3,0 mm
- Largura = Até 1200 mm
- Comprimento = Até 30000 mm

Para solicitar as placas deslizantes, basta fazê-lo mediante o seu código (PD) seguido das dimensões desejadas. Ex.: PD 100 x 500

